

Frau/Herrn

(PERSÖNLICH)

**Dezernat V  
Planung, Qualitätssicherung  
und Recht**

Abt. 3  
Evaluation, Qualitätssicherung,  
Prozessmanagement  
Postfach 10 50 18  
44047 Dortmund

Gebäude:  
Sonnenstraße 96  
44139 Dortmund  
Telefon +49-231-9112-0  
Telefax +49-231-9112-313  
[www.fh-dortmund.de](http://www.fh-dortmund.de)

Verkehrsverbindungen:  
U42 Möllerbrücke  
S4 Möllerbrücke  
U46 Saarlandstraße

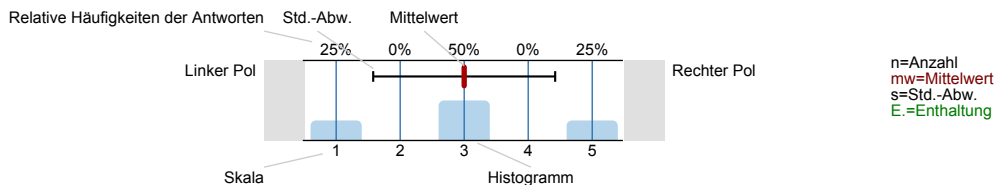
Bankverbindung:  
Sparkasse Dortmund  
BLZ 440 501 99  
Kto 001 189 891  
IBAN  
DE29440501990001189891  
Swift Code DORTDE33XXX

E-Mail:  
[evaluation@fh-dortmund.de](mailto:evaluation@fh-dortmund.de)

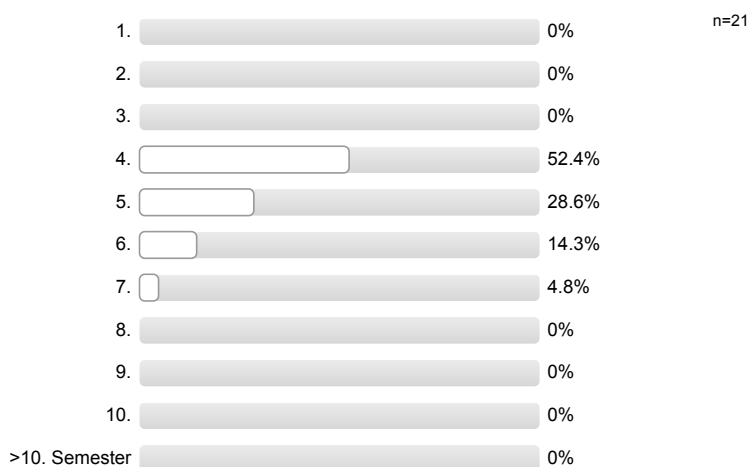
Auswertungsteil der geschlossenen Fragen

Legende

Frage



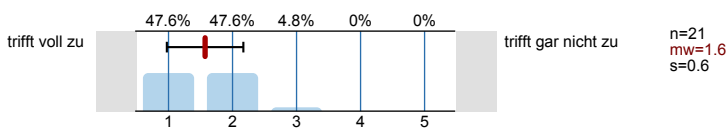
In welchem Semester sind Sie?



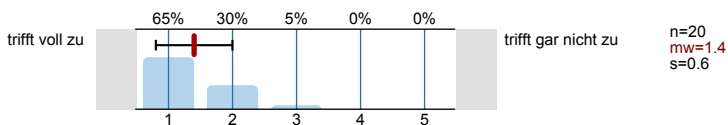
Angabe zu Ihrer Person:



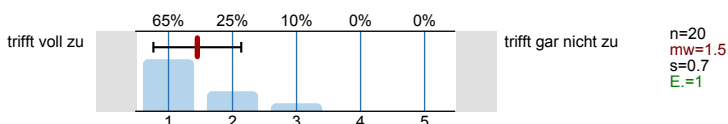
1. Die Gesamtveranstaltung hat eine klar erkennbare Konzeption ("einen roten Faden")



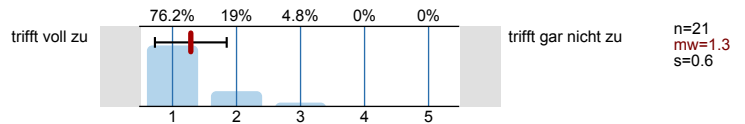
2. Die jeweilige Sitzung der Veranstaltung kommt im Allgemeinen zu einem erkennbaren Ziel/Ergebnis



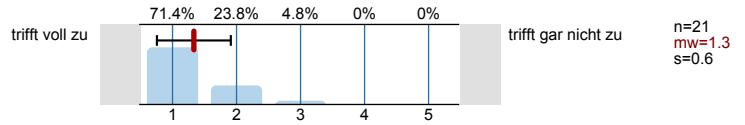
3. Zusammenhänge und Querverbindungen zu anderen Wissensgebieten bzw. Veranstaltungen werden aufgezeigt



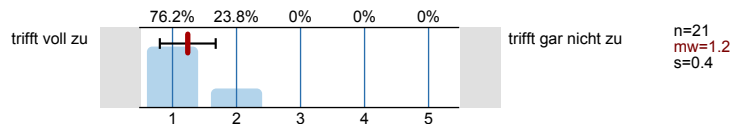
4. Auf neuere Entwicklungen und Erkenntnisse wird eingegangen (Statistiken, Forschungsgegenstände)



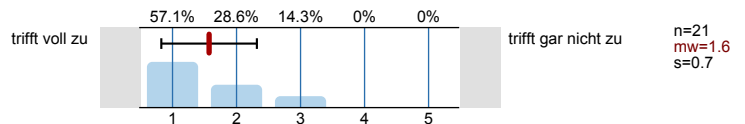
5. Leistungs- und Prüfungsanforderungen werden transparent gemacht



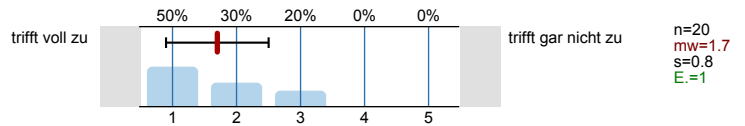
6. Medien (Tafel, Folien usw.) werden so eingesetzt, dass sie eine wesentliche Verständnishilfe sind



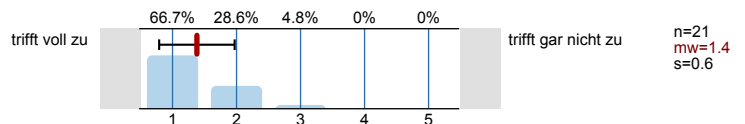
7. Lernziele wurden in der Veranstaltung transparent gemacht



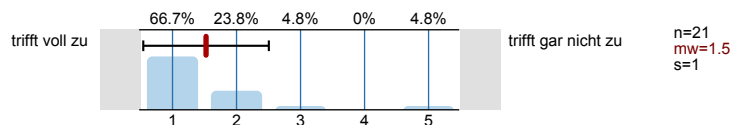
8. Weiteres Informationsmaterial (Skripte, Literatur, Statistiken, Forschungsgegenstände usw.) wird eingesetzt



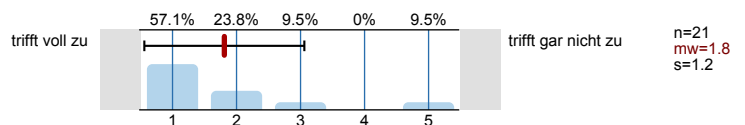
9. Die Arbeitsatmosphäre in diesem Seminar ermutigt, Fragen zu stellen



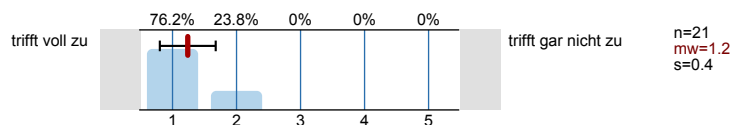
10. Die Veranstaltung hat einen inhaltlich hohen Anspruch



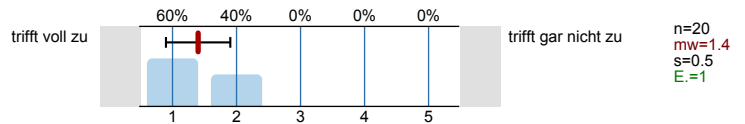
11. Die Veranstaltung hat einen erkennbaren Praxisbezug durch: Exkursionen, Fallbeispiele, Gastvorträge, Übungen, Rollenspiele



12. Die Veranstaltung hat mein Interesse am Thema vertieft



13. Die Veranstaltung hat meine fachliche Kompetenz erweitert

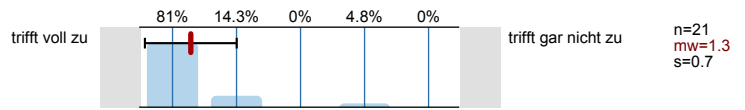


14. Über das Semester gesehen, kann das Lehrverhalten der Veranstalterin/des Veranstalters so beschrieben werden:

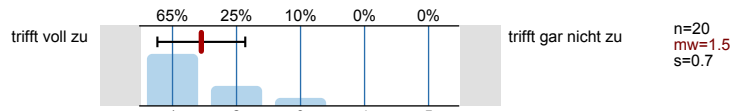
- antwortet auf Fragen klar und ausführlich



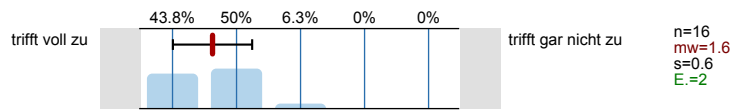
- Bezieht die Studierenden angemessen in die Inhalte und die organisatorische Gestaltung der Veranstaltung ein



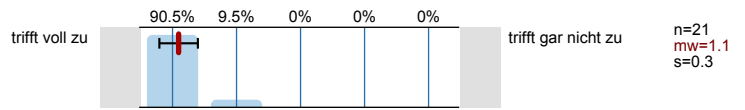
- erklärt den Stoff verständlich



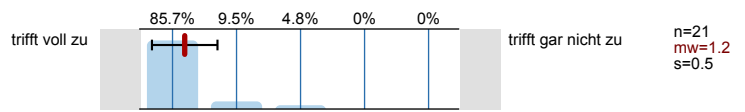
- setzt vielfältige Lehrmethoden ein



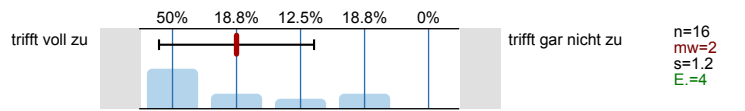
- zeigt Engagement und Motivation für die Veranstaltung



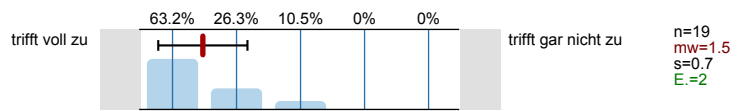
- wirkt in den einzelnen Sitzungen gut vorbereitet



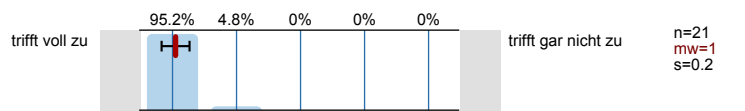
- bietet mir zugängliche Sprechstunden an



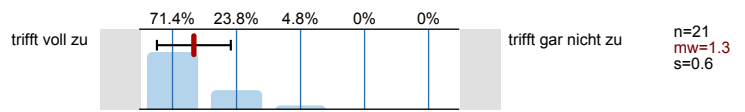
- ermöglicht mir eine hilfreiche Beratung



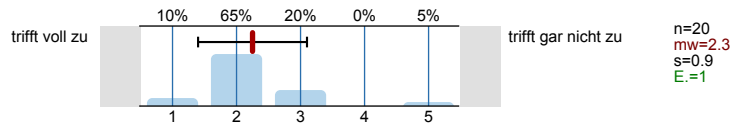
- Ich fühle mich als Frau/Mann respektvoll behandelt



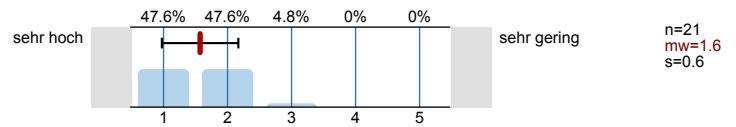
15. Die Veranstaltung hilft mir, meine professionelle Identität zu entwickeln



16. Für diese Lehrveranstaltung habe ich mich selbst ausreichend vorbereitet



17. Mein Lernerfolg in dieser Veranstaltung ist insgesamt...



18. In dieser Veranstaltung ist das Vorgehen im Stoff ...

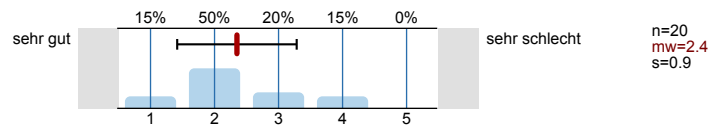


19. Haben Sie an dieser Veranstaltung seit Semesterbeginn teilgenommen?

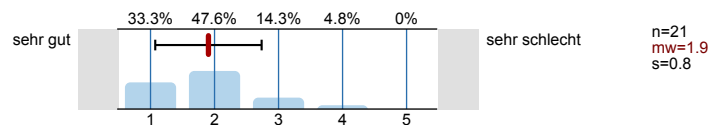


20. Wie beurteilen Sie Ihre Mitstudierenden im Hinblick auf:

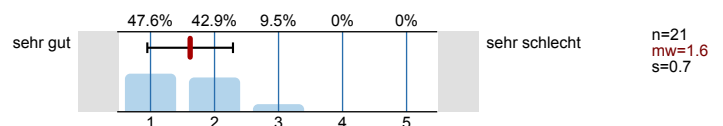
Vorbereitung



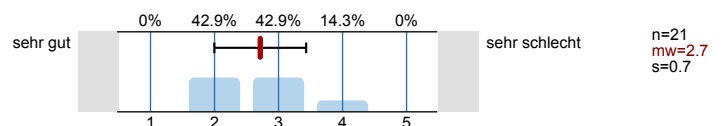
Diskussionsbeteiligung



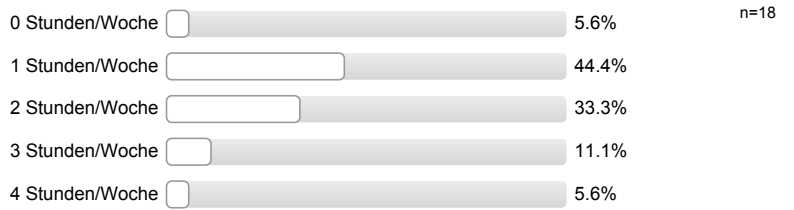
Interesse



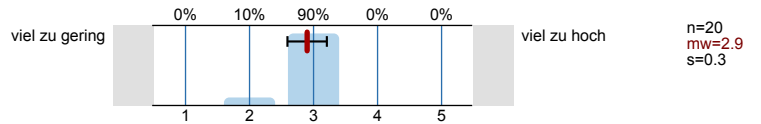
21. Wie beurteilen Sie Ihre eigenen Vorkenntnisse?



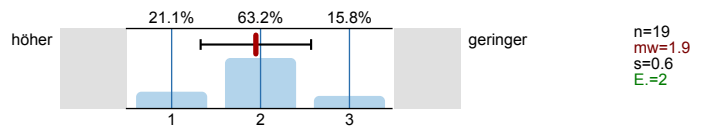
22. Mein durchschnittlicher wöchentlicher Zeitaufwand zur Vor- und Nachbereitung dieser Veranstaltung beträgt:



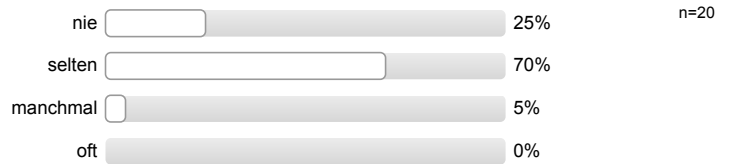
Diesen Zeitaufwand halte ich für ...



23. Verglichen mit den übrigen Lehrveranstaltungen in diesem Semester ist der Zeitaufwand für diese Lehrveranstaltung...



24. Wie oft sind in dieser Veranstaltung Sitzungstermine ausgefallen?



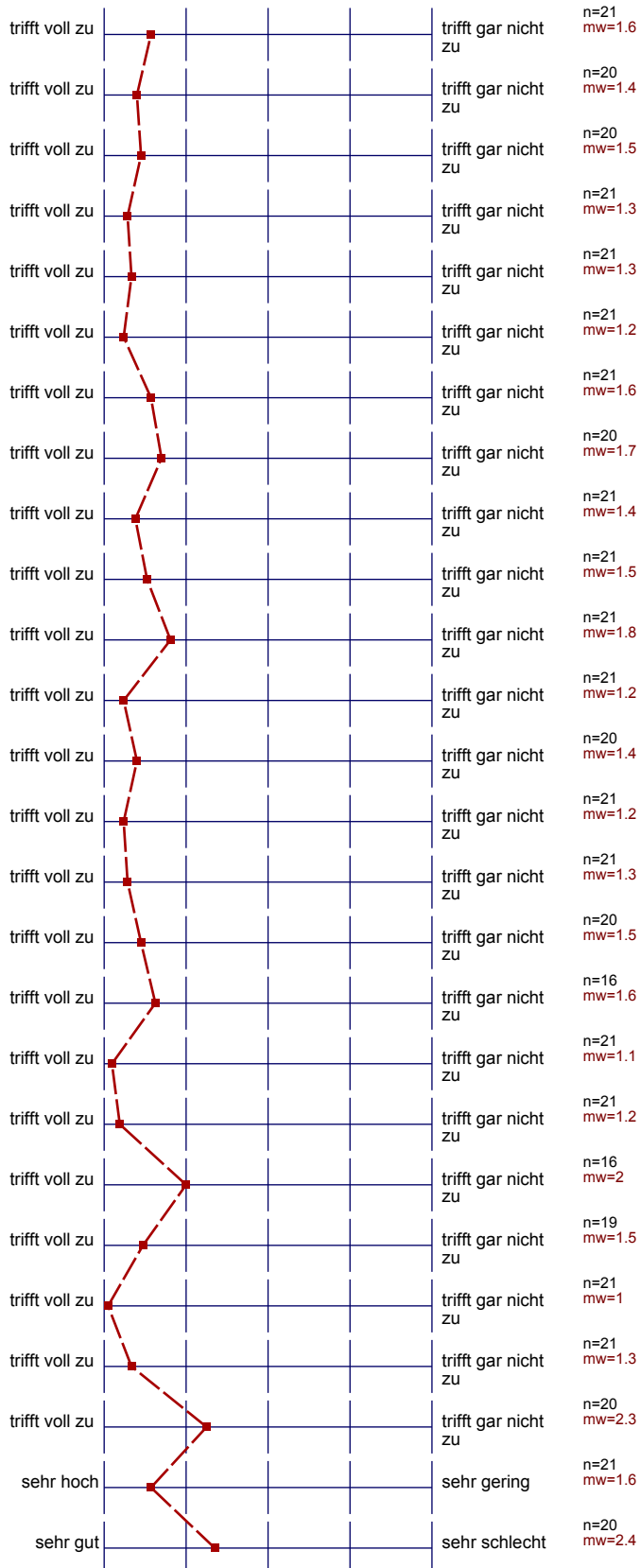
26. Gibt es störende Verhaltensweisen der Studierenden in der Veranstaltung?

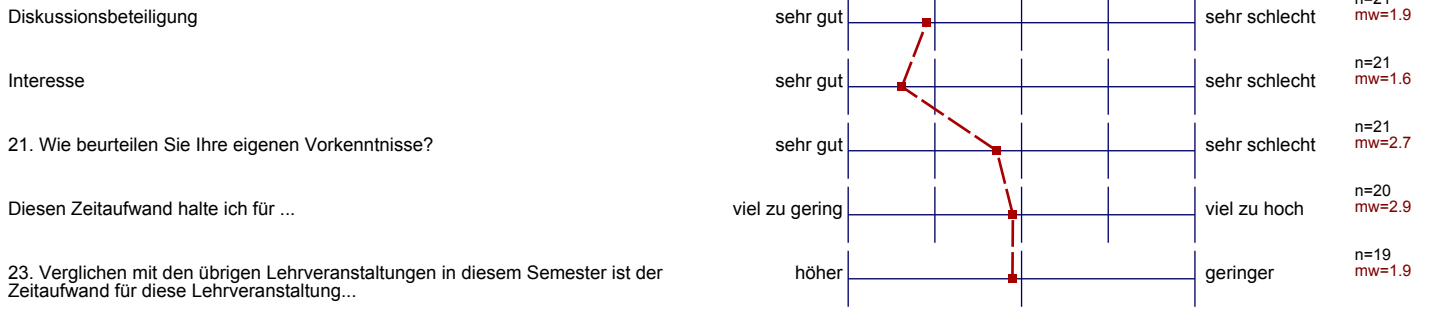


# Profillinie

Teilbereich: **Angewandte Sozialwissenschaften**  
 Name der/des Lehrenden: **Aladin El-Mafaalani**  
 Titel der Lehrveranstaltung: **Ungleichheitssensible Selbstreflexion**  
 (Name der Umfrage)

1. Die Gesamtveranstaltung hat eine klar erkennbare Konzeption ("einen roten Faden")
  2. Die jeweilige Sitzung der Veranstaltung kommt im Allgemeinen zu einem erkennbaren Ziel/Ergebnis
  3. Zusammenhänge und Querverbindungen zu anderen Wissensgebieten bzw. Veranstaltungen werden aufgezeigt
  4. Auf neuere Entwicklungen und Erkenntnisse wird eingegangen (Statistiken, Forschungsgegenstände)
  5. Leistungs- und Prüfungsanforderungen werden transparent gemacht
  6. Medien (Tafel, Folien usw.) werden so eingesetzt, dass sie eine wesentliche Verständnishilfe sind
  7. Lernziele wurden in der Veranstaltung transparent gemacht
  8. Weiteres Informationsmaterial (Skripte, Literatur, Statistiken, Forschungsgegenstände usw.) wird eingesetzt
  9. Die Arbeitsatmosphäre in diesem Seminar ermutigt, Fragen zu stellen
  10. Die Veranstaltung hat einen inhaltlich hohen Anspruch
  11. Die Veranstaltung hat einen erkennbaren Praxisbezug durch: Exkursionen, Fallbeispiele, Gastvorträge, Übungen, Rollenspiele
  12. Die Veranstaltung hat mein Interesse am Thema vertieft
  13. Die Veranstaltung hat meine fachliche Kompetenz erweitert
  - antwortet auf Fragen klar und ausführlich
  - Bezieht die Studierenden angemessen in die Inhalte und die organisatorische Gestaltung der Veranstaltung ein
  - erklärt den Stoff verständlich
  - setzt vielfältige Lehrmethoden ein
  - zeigt Engagement und Motivation für die Veranstaltung
  - wirkt in den einzelnen Sitzungen gut vorbereitet
  - bietet mir zugängliche Sprechstunden an
  - ermöglicht mir eine hilfreiche Beratung
  - Ich fühle mich als Frau/Mann respektvoll behandelt
  15. Die Veranstaltung hilft mir, meine professionelle Identität zu entwickeln
  16. Für diese Lehrveranstaltung habe ich mich selbst ausreichend vorbereitet
  17. Mein Lernerfolg in dieser Veranstaltung ist insgesamt...
- Vorbereitung







## Auswertungsteil der offenen Fragen

14. Über das Semester gesehen, kann das Lehrverhalten der Veranstalterin/des Veranstalters so beschrieben werden:

Nennen Sie Beispiele für die verwendeten Lehrmethoden:

Power Point

Power Point, Tafel

Powerpoint / Folien,  
Beispiele (möglichst),  
Lifo, Referat, Emails, Tafel

Tafel, PP etc.

Präsentation, Tafelbild

Beamer, Tafel, Skripte, ...

Power Point, Referate u.  
Diskussion

Tafel, Powerpoint,  
Erzählung

25. Was würden Sie einer Studentin/einem Studenten aus niedrigerem Semester erzählen, was sie/er lernen oder erfahren kann?

Reflexion bzgl. des eigenen  
Habitus/

Eine der besten  
Veranstaltungen, die  
es an der FH gibt!!

⇒ Auf alle Fälle würde ich dazu  
raten, dass man bis zur letzten  
Vorlesung teilnehmen sollte, weil  
man zwischendurch trifft  
durch viele neue Infos, so wie man  
was für mich persönlich sehr  
positiv war und mich zum  
anderen hat!

man lernt n2 selbst  
an verstehen um dann  
andere zu verstehen

Habitat  
~~W~~ sich selbst kennenlernen

# Wichtigkeit von Selbstreflexion

- 
- Was der Status ist
  - verschiedene Methoden
  - Selbstreflexion

sich selbst  
besser zu  
verstehen!

Die Veranstaltung  
wird interessant/  
lebhaft gestaltet

# Selbstreflexion

-etw. über sich selbst  
erfahren, sich selbst re-  
flectieren

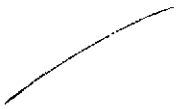
Richtig viel über sich selbst &  
vor allem interessante Dinge,  
die man wissen sollte/muss.

Voraussetzung ist  
super!

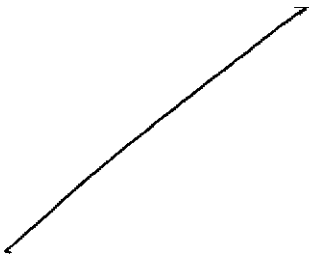
Offenheit auf sich und  
wie es näher gebracht  
wird!

## Selbstreflexion

Bemerkungen:



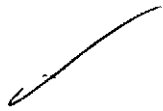
Bisher nichts aufgeflogen!





27. Was hat Ihnen an dieser Veranstaltung besonders gut gefallen?

Das Thema,



Dozent ist sehr engagiert

- x Preisbezug
- + Auszeichnung mit eigener  
Herkunft

Alles

begleitende Erstellung der HA  
Selbstreflexion

sehr locker aber

+ trotzdem

professionell +

informativ +

anspruchsvolles Ziel

Sehr kompetent + professionell

trotzdem nett + sympathisch

- Sympathie

- Interessant

Begleitung der Hausarbeit

- Die Art, wie das  
Thema gelehrt wird.

- Die offene und  
respektvolle Verhaltens  
weise der Dozentin.



Die Beispiele, Wissen vom Dozent

⇒ Das Enjoyment des  
Lehrberufprojekts

~~hierdurch werden~~  
so viele Versteife  
abgebaut.

siehe 25.!

die Vorgehensweise,  
das Thema



28. Was könnte künftig besser gemacht werden bzw. wozu hätten Sie sich inhaltlich mehr Bezüge gewünscht?

—

—

Bourdieu



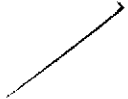
—

etwas langsames Vorgehen



weils so machen!

⇒ Eigentlich nichts, die  
Sympathie und das  
Engagement hat mich sehr  
beindruckt!



Handwritten mark: a curved line.

Handwritten mark: a curved line.

Handwritten mark: a curved line.

Handwritten mark: a short curved line.

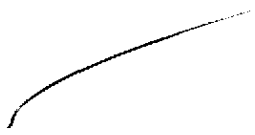


Anmerkungen, Anregungen, Kommentare

Handwritten mark: a large 'X' or checkmark.

Weiter so!  
Sehr gut für die Praxis!

Sehr gute Vorlesung!  
Tolle Grundlage für alle  
Studierenden sein!



Handwritten scribble consisting of a curved line.

Handwritten horizontal line.

Handwritten scribble consisting of a diagonal line.

Handwritten scribble consisting of a curved line.

Handwritten horizontal line.

Handwritten horizontal line.

Macht Spaß, weiter so.